

ALCHIP™-MAK 系列



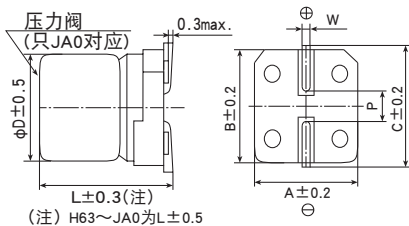
- 最适合用于汽车音响等小型薄型产品。
- 请注意不属于基板清洗类型。

规格表

项目	性能							
工作温度范围	-40~+105℃							
额定电压范围	6.3~50Vdc							
静电容量容许差	±20%(M) (20℃、120Hz)							
漏电流	I ≤ 0.01CV 或者 3 μA 中任意一个较大值 I: 漏电流(μA)、C: 静电容量(μF)、额定电压(Vdc) (20℃、2分值)							
损失角正切值(tan δ)	额定电压(Vdc)	6.3V	10V	16V	25V	35V	50V	
	tan δ (Max.)	0.30	0.26	0.22	0.16	0.13	0.12	
温度特性 (阻抗比Max右表值)	额定电压(Vdc)	6.3V	10V	16V	25V	35V	50V	
	Z(-25℃)/Z(+20℃)	4	3	2	2	2	2	
	Z(-40℃)/Z(+20℃)	8	5	4	3	3	3	
耐久性	在105℃环境中,连续加载额定电压1,000小时后待温度恢复到20℃进行测量时,应满足以下要求。							
	尺寸代码	D55~F55			H63~JA0			
	静电容量变化率	≤初始值的±30%			≤初始值的±20%			
	损失角正切值	≤初始规格值的200%			≤初始规格值的200%			
	漏电流	≤初始规格值			≤初始规格值			
高温无负荷特性	在105℃环境中,无负荷放置1,000小时后待温度恢复到20℃,进行试验前处理(JIS C 5101-4 4.1项)后进行测量时,应满足以下要求。							
	尺寸代码	D55~F55			H63~JA0			
	静电容量变化率	≤初始值的±30%			≤初始值的±20%			
	损失角正切值	≤初始规格值的200%			≤初始规格值的200%			
	漏电流	≤初始规格值			≤初始规格值			

尺寸图 (CE32形) [mm]

● 端子代码: A



尺寸代码	D	L	A	B	C	W	P
D55	4	5.2	4.3	4.3	5.1	0.5~0.8	1.0
E55	5	5.2	5.3	5.3	5.9	0.5~0.8	1.4
F55	6.3	5.2	6.6	6.6	7.2	0.5~0.8	1.9
H63	8	6.3	8.3	8.3	9.0	0.5~0.8	2.3
HA0	8	10.0	8.3	8.3	9.0	0.7~1.1	3.1
JA0	10	10.0	10.3	10.3	11.0	0.7~1.1	4.5

标示

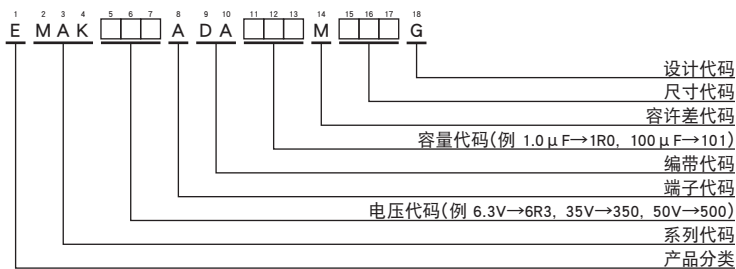
例) 10V 100 μF



● 产品的额定电压标示

额定电压(Vdc)	标示符号
6.3	j
10	A
16	C
25	E
35	V
50	H

产品型号体系



产品型号代码的详细介绍请参考「产品型号的表示方法(贴片型)」。

ALCHIP™-MAK 系列

◆标准品一览表

WV (Vdc)	Cap (μ F)	尺寸代码	tan δ	产品型号	WV (Vdc)	Cap (μ F)	尺寸代码	tan δ	产品型号
6.3	22	D55	0.30	EMAK6R3ADA220MD55G	25	4.7	D55	0.16	EMAK250ADA4R7MD55G
	33	E55	0.30	EMAK6R3ADA330ME55G		10	E55	0.16	EMAK250ADA100ME55G
	47	E55	0.30	EMAK6R3ADA470ME55G		22	F55	0.16	EMAK250ADA220MF55G
	100	F55	0.30	EMAK6R3ADA101MF55G		33	F55	0.16	EMAK250ADA330MF55G
	220	H63	0.30	EMAK6R3ADA221MH63G		47	H63	0.16	EMAK250ADA470MH63G
	330	H63	0.30	EMAK6R3ADA331MH63G		100	HA0	0.16	EMAK250ADA101MHA0G
	470	HA0	0.30	EMAK6R3ADA471MHA0G		330	JA0	0.16	EMAK250ADA331MJA0G
	1,000	JA0	0.30	EMAK6R3ADA102MJA0G		35	4.7	D55	0.13
10	22	E55	0.26	EMAK100ADA220ME55G	10		E55	0.13	EMAK350ADA100ME55G
	33	E55	0.26	EMAK100ADA330ME55G	22		F55	0.13	EMAK350ADA220MF55G
	47	F55	0.26	EMAK100ADA470MF55G	33		H63	0.13	EMAK350ADA330MH63G
	100	F55	0.26	EMAK100ADA101MF55G	47		HA0	0.13	EMAK350ADA470MHA0G
	220	H63	0.26	EMAK100ADA221MH63G	100		JA0	0.13	EMAK350ADA101MJA0G
	330	HA0	0.26	EMAK100ADA331MHA0G	220		JA0	0.13	EMAK350ADA221MJA0G
	470	JA0	0.26	EMAK100ADA471MJA0G	50	1.0	D55	0.12	EMAK500ADA1R0MD55G
16	10	D55	0.22	EMAK160ADA100MD55G		2.2	D55	0.12	EMAK500ADA2R2MD55G
	22	E55	0.22	EMAK160ADA220ME55G		3.3	D55	0.12	EMAK500ADA3R3MD55G
	47	F55	0.22	EMAK160ADA470MF55G		4.7	E55	0.12	EMAK500ADA4R7ME55G
	100	H63	0.22	EMAK160ADA101MH63G		10	F55	0.12	EMAK500ADA100MF55G
	220	HA0	0.22	EMAK160ADA221MHA0G		22	H63	0.12	EMAK500ADA220MH63G
	330	HA0	0.22	EMAK160ADA331MHA0G		33	HA0	0.12	EMAK500ADA330MHA0G
	470	JA0	0.22	EMAK160ADA471MJA0G		47	HA0	0.12	EMAK500ADA470MHA0G
						100	JA0	0.12	EMAK500ADA101MJA0G