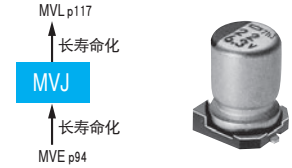


ALCHIP™ - MVJ 系列

- 保证 105°C 2,000 小时。
- 额定电压：6.3 ~ 50V。
- 产品尺寸：φ4×5.7L ~ φ6.3×5.7L

表面安装 长寿命 耐清洗 RoHS指令适应品

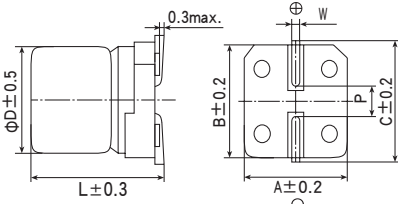


规格表

项目	性能							
工作温度范围	-40~+105°C							
额定电压范围	6.3~50V _{dc}							
静电容量容许差	±20%(M) (20°C、120Hz)							
漏电流	I ≤ 0.01CV 或者 3 μA 中任意一个较大值 I: 漏电流(μA)、C: 静电容量(μF)、V _{dc} : 额定电压(V _{dc}) (20°C、2分值)							
损失角正切值 (tan δ)	额定电压 (V _{dc})	6.3V	10V	16V	25V	35V	50V	(20°C、120Hz)
	tan δ (Max.)	0.30	0.24	0.20	0.16	0.14	0.12	(20°C、120Hz)
温度特性 (阻抗比 Max右表值)	额定电压 (V _{dc})	6.3V	10V	16V	25V	35V	50V	(120Hz)
	Z(-25°C) / Z(+20°C)	4	3	2	2	2	2	
	Z(-40°C) / Z(+20°C)	12	8	6	4	3	3	
耐久性	在105°C环境中, 连续加载额定电压2,000小时后, 待温度恢复到20°C进行测量时, 应满足以下要求。							
	额定电压 (V _{dc})	6.3V _{dc}	10、16V _{dc}		25~50V _{dc}			
	静电容量变化率	≤ 初始值的±30%		≤ 初始值的±25%		≤ 初始值的±20%		
	损失角正切值	≤ 初始规格值的300%		≤ 初始规格值的300%		≤ 初始规格值的200%		
	漏电流	≤ 初始规格值		≤ 初始规格值		≤ 初始规格值		
高温无负荷特性	在105°C环境中, 无负荷放置1,000小时后待温度恢复到20°C, 进行试验前处理 (JIS C 5101-4 4.1项) 后进行测量时, 应满足以下要求。							
	额定电压 (V _{dc})	6.3V _{dc}	10、16V _{dc}		25~50V _{dc}			
	静电容量变化率	≤ 初始值的±30%		≤ 初始值的±25%		≤ 初始值的±20%		
	损失角正切值	≤ 初始规格值的300%		≤ 初始规格值的300%		≤ 初始规格值的200%		
	漏电流	≤ 初始规格值		≤ 初始规格值		≤ 初始规格值		
容许清洗条件	请参照Technical note 第6项「基板清洗」							

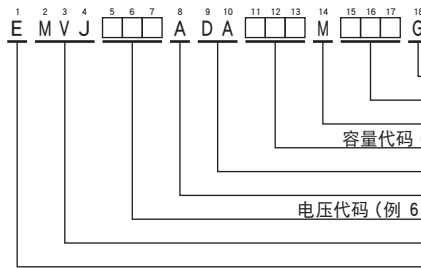
尺寸图 (CE32形) [mm]

● 端子代码: A



尺寸代码	D	L	A	B	C	W	P
D60	4	5.7	4.3	4.3	5.1	0.5~0.8	1.0
E60	5	5.7	5.3	5.3	5.9	0.5~0.8	1.4
F60	6.3	5.7	6.6	6.6	7.2	0.5~0.8	1.9

产品型号体系



产品型号代码的详细介绍请参考「产品型号的表示方法(贴片型)」。

标示

标示例 6.3V100 μF



额定纹波电流频率修正系数

纹波频率与标准品一览表的规定值相异时, 请使用小于乘以下表系数所得之值

● 频率修正系数

静电容量 (μF)	频率 (Hz)			
	120	1k	10k	100k
1.0	1.00	1.50	1.75	1.80
2.2~10	1.00	1.30	1.40	1.50
22~100	1.00	1.05	1.08	1.08

※ 铝电解电容器由于在纹波电流叠加时自我发热, 温度上升而老化, 每升温5°C寿命减少一半。要想保持长寿命请在使用过程中降低纹波电流。

标准品一览表

WV (V _{dc})	Cap (μF)	尺寸代码	tan δ	额定纹波电流 (mArms/105°C, 120Hz)	产品型号
6.3	22	D60	0.30	21	EMVJ6R3ADA220MD60G
	47	E60	0.30	36	EMVJ6R3ADA470ME60G
	100	F60	0.30	56	EMVJ6R3ADA101MF60G
10	33	E60	0.24	34	EMVJ100ADA330ME60G
16	10	D60	0.20	16	EMVJ160ADA100MD60G
	22	E60	0.20	30	EMVJ160ADA220ME60G
	47	F60	0.20	48	EMVJ160ADA470MF60G
25	33	F60	0.16	45	EMVJ250ADA330MF60G
35	4.7	D60	0.14	15	EMVJ350ADA4R7MD60G
	10	E60	0.14	25	EMVJ350ADA100ME60G
	22	F60	0.14	40	EMVJ350ADA220MF60G
	1.0	D60	0.12	5.6	EMVJ500ADA1R0MD60G
50	2.2	D60	0.12	10	EMVJ500ADA2R2MD60G
	3.3	D60	0.12	14	EMVJ500ADA3R3MD60G
	4.7	E60	0.12	19	EMVJ500ADA4R7ME60G
	10	F60	0.12	29	EMVJ500ADA100MF60G